



DEPARTEMENT DE LA CHARENTE

**Commune de Brie
En agglomération**

Circulation alternée

Route départementale D388 du PR 2+0485 au PR 2+0585

ARRÊTÉ TEMPORAIRE n° 2026_01147_T

le Maire de Brie,

Vu le Code général des collectivités territoriales et notamment les articles L. 2213-1 à L. 2213-6,

Vu le Code de la route et notamment les articles R. 110-1 à 3, R. 411-2, R. 411-8, R. 411-21-1, R. 411-28, R. 411-25 et suivants, R. 413-1, R. 414-14 et R. 417-1

Vu l'Instruction interministérielle sur la signalisation routière et notamment le livre 1, 8ème partie, signalisation temporaire

Vu le manuel de chantier signalisation temporaire routes bidirectionnelles

Vu le manuel du chef de chantier de la voirie urbaine

Vu le guide technique signalisation temporaire les alternats

Vu la demande de **SARL PASSION PAYSAGE 16** 801 rue Claude Bonnier 16590 BRIE, en date du 30/03/2026

Considérant que pour l'exécution de la taille d'arbre et de haie et pour assurer la sécurité des usagers et des agents affectés au chantier sur la route départementale D388 du PR 2+0485 au PR 2+0585, du 28/04/2026 au 30/04/2026, il est nécessaire d'appliquer les mesures citées dans ce présent arrêté.

ARRÊTE

Article 1

À compter du 28/04/2026 et jusqu'au 30/04/2026, la circulation est alternée par feux de chantier à décompte, sur la route départementale D388 du PR 2+0485 au PR 2+0585.

Aucun stationnement ne sera autorisé sur l'emprise et de part et d'autre sur une longueur de 20 mètres. La vitesse autorisée sera limitée à 30 km/h sur l'emprise.

Les dépassements sur l'ensemble de l'emprise sont interdits quelles que soient les voies laissées libres à la circulation.

Article 2

Les dispositions définies au présent arrêté prendront effet le jour de la mise en place de la signalisation réglementaire.

Article 3

La signalisation réglementaire sera conforme aux dispositions de l'instruction interministérielle sur la signalisation temporaire. La pose, la fourniture, la maintenance (24h/24 et 7j/7) et la dépose de la signalisation seront assurées par les soins de SARL PASSION PAYSAGE 16.

Article 4

Pendant les périodes d'inactivité de chantiers, notamment de nuit et les jours non ouvrables, la signalisation en place sera déposée quand les motifs ayant conduit à l'implanter auront disparu (présence de personnel, d'engins ou d'obstacles).

Article 5

Le présent arrêté sera publié et affiché dans la commune de Brie, ainsi qu'à chaque extrémité du chantier.

Article 6

Le présent arrêté peut faire l'objet d'un recours contentieux devant le tribunal administratif de Poitiers (15 rue de Blossac, 86000 Poitiers), dans un délai de deux mois à compter de sa publication. Ce recours contentieux peut également être adressé via l'application internet Télérecours citoyens, à l'adresse suivante : www.telerecours.fr

Article 7

le Président du Conseil départemental,
le Chef de l'agence départementale de l'aménagement de La Rochefoucauld,
le Maire de Brie,
le Commandant du groupement de gendarmerie de la Charente,
sont chargés, chacun en ce qui le concerne, de l'exécution du présent arrêté qui sera publié et affiché conformément à la réglementation en vigueur.

Fait à Brie, le 23/04/26

le Maire de Brie


Michel Guisbon

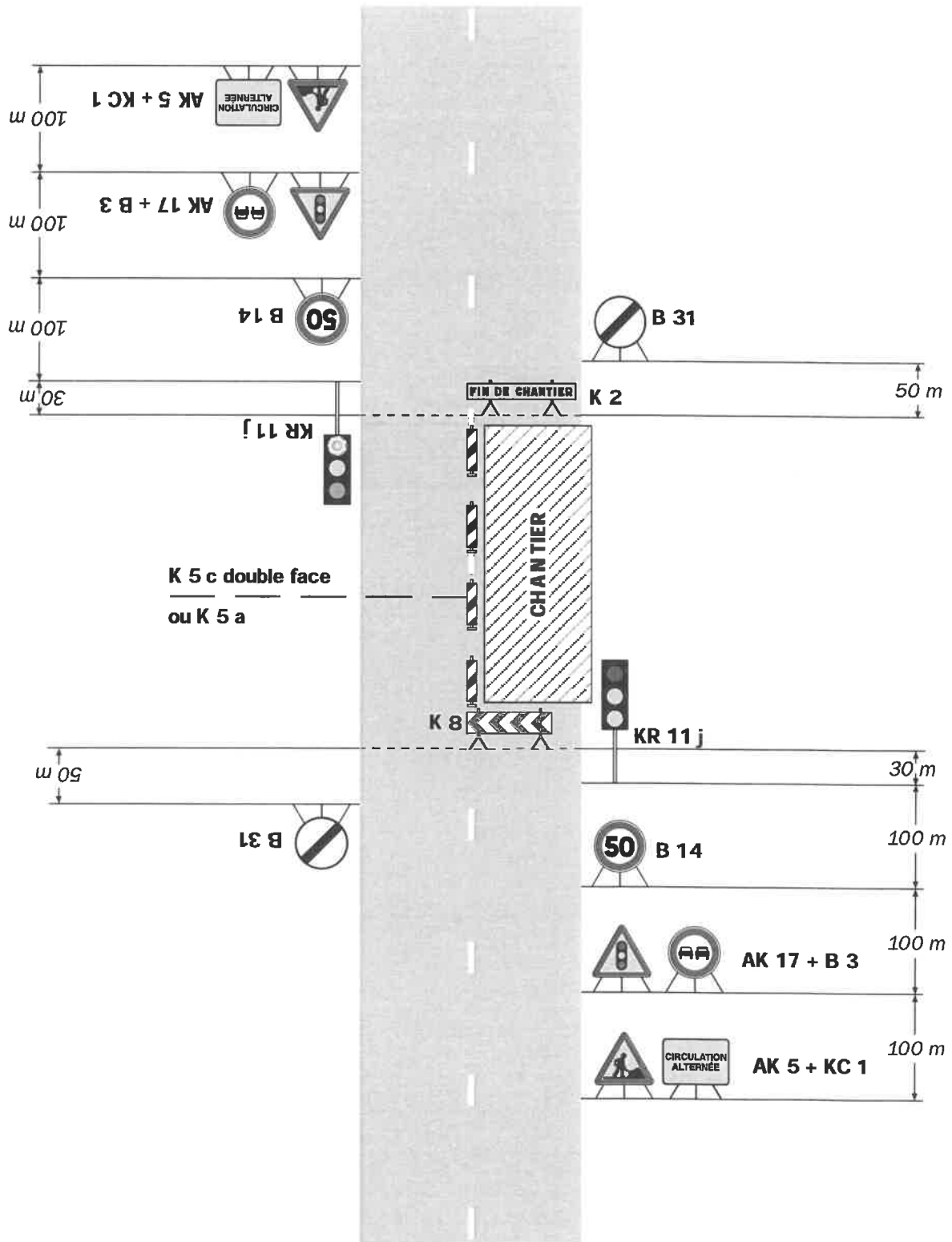


Chantiers fixes

CF24

Alternat par signaux tricolores

Circulation alternée
Route à 2 voies



Remarque(s) :

- Schéma à appliquer notamment lorsque l'alternat doit être maintenu de nuit, en absence de visibilité réciproque.
- Pour le réglage des signaux tricolores : Cf. Signalisation temporaire - Les alternats.

- Un panneau B 14 de limitation de vitesse à 70 km/h peut éventuellement être intercalé entre les panneaux AK 5 et AK 17.

